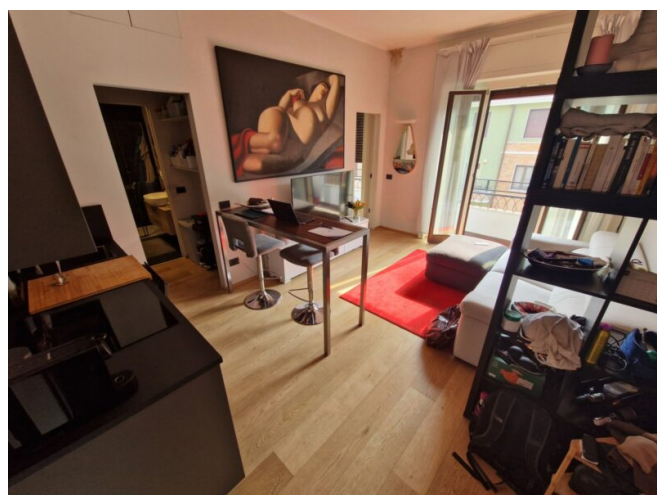


Affittasi bilocale ristrutturato e arredato piano alto

Località: Milano



Tipologia: Bilocale

Contratto: Affitto

Locali: 2

Piano: 5

Parcheggio: Nessuno

Anno di costruzione: 1960

Classe Energetica: C

EPI: 132.37

Riferimento: vaina

Descrizione

AD.ZE M3 CROCETTA CORSO DI PORTA ROMANA In una delle zone di pregio più storiche e rinomate di Milano, nella tranquilla VIA EUGENIO VAINA, a due passi dalla Linea Gialla M3 Fermata Porta Romana e a 500 metri dalla Linea Gialla M3 Fermata Crocetta, proponiamo in esclusiva, in stabile medio-signorile degli anni '60, con ascensore e portineria intera giornata, pratico appartamento bilocale completamente ristrutturato nel 2021, posto al quinto piano, così composto: ingresso, soggiorno con angolo cottura/cucina a vista, camera matrimoniale, disimpegno

con ripostiglio in quota, bagno con ampio box doccia. Tutta la casa si affaccia su un'ampia balconata con una bella esposizione esterna a SUD/EST che la rende particolarmente luminosa fin dalle prime ore del mattino. Inoltre il piano alto e le grandi finestre rendono l'immobile arioso. L'appartamento come sopra descritto è stato completamente rivisto e ristrutturato a nuovo in tutti i minimi particolari sia per quanto riguarda gli impianti sia che per il capitolato. Concludiamo con le finiture dell'unità abitativa: porta blindata, infissi vasistas in legno doppio vetro, pavimentazione parquet in tutta la casa tranne che in bagno dove abbiamo gres porcellanato, tapparelle elettriche, aria condizionata freddo/caldo, cucina su misura attrezzata con piano cottura ad induzione, frigo e freezer, lavatrice della Smeg, sanitari sospesi in bagno e varie armadiature su misura. Riscaldamento centralizzato a pavimento. Nelle immediate vicinanze troviamo supermercati, banche, scuole, giardini pubblici, ristoranti e tutti i negozi di beni di prima necessità. Mezzi di trasporto pubblici: metropolitana Linea Gialla M3 fermata Porta Romana, Linea Gialla M3 fermata Crocetta; tram 16, 24 e 9; autobus 65, 25, NM3, N24 e 62. Inoltre con 20 minuti a piedi oppure con soli due fermate di M3 vi ritroverete direttamente in Duomo. DA VEDERE!