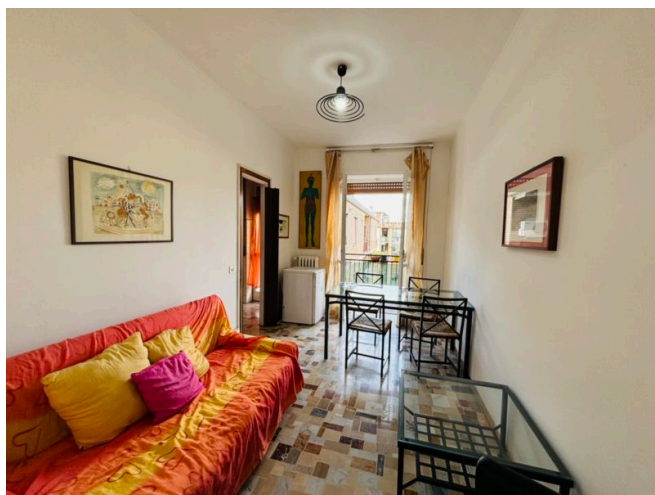
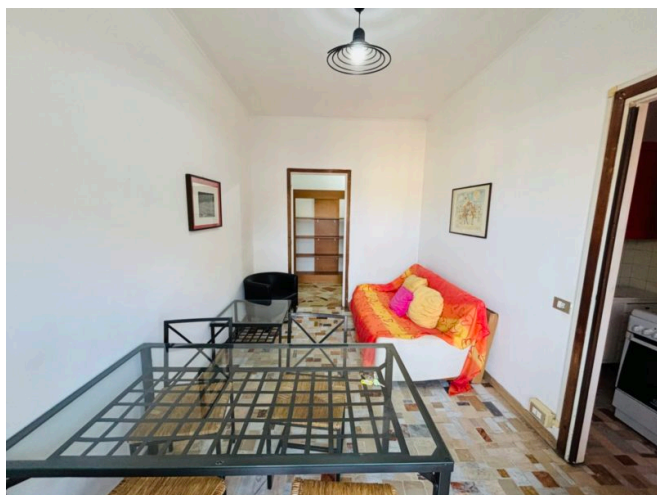
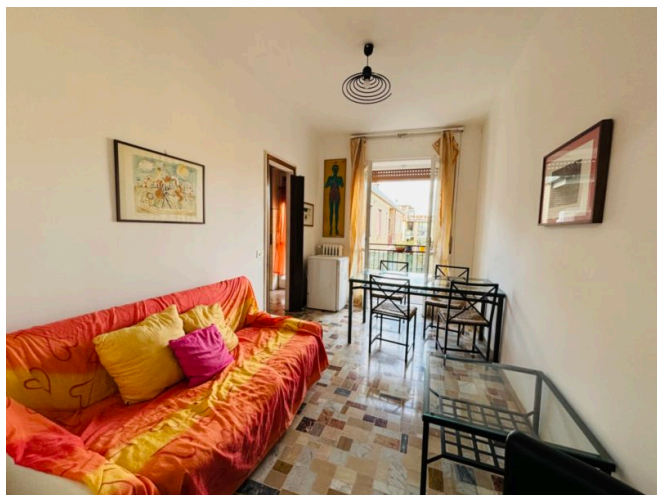


## Panoramico Due Locali - Zona Rembrandt

Località: Milano



**Tipologia:** Bilocale

**Contratto:** Vendita

**Locali:** 2

**Piano:** 6

**Parcheggio:** Nessuno

**Anno di costruzione:** 1960

**Classe Energetica:** E

**EPI:** 125.16

**Riferimento:** 2loccape

### Descrizione

Via Capecelatro, a pochi passi da Via Rembrandt e da tutti i servizi di primaria necessità, proponiamo in stabile medio signorile degli anni 60' con servizio di portineria mezza giornata e doppio ascensore, ampio e panoramico due locali di 60mq così composto: Ingresso, disimpegno, soggiorno con balcone, cucinotto, ripostiglio, bagno e camera matrimoniale. Finiture: porta corazzata, impianto elettrico e gas certificato, scaldabagno elettrico, pavimentazione in marmo zona

giorno e parquet zona notte. Completa la proprietà una cantina di pertinenza. Da Vedere!